

Esta exposición presenta los conocimientos de la ciencia médica acerca del cuerpo y la psicología de la mujer, a través de un recorrido por las diferentes etapas de la vida. Trata también la evolución histórica de la relación entre mujer y sociedad, los roles que ha desempeñado y los hitos que marcan el camino hacia el reconocimiento y la igualdad de derechos.

Mujer. Un cuerpo, una vida es una imagen en cuatro dimensiones: cuerpo, mente, sociedad y tiempo. Es un retrato en movimiento de la mujer, de las mujeres, hoy.



Es una niña!
Tiene medidas milimétricas
y apenas unas semanas de
vida. Se llama Eva y vamos a
acompañarla en el recorrido
de una vida.



Eva virtual, la anfitriona

Eva virtual le acompaña en su visita. En cada inicio de ámbito la encontrará cambiada, y le contará qué le sucede en esa etapa.

Audiovisual introductorio

Antes de empezar el recorrido, disfrute de las emocionantes imágenes del audiovisual introductorio, obra de Leopoldo Pomés.

Puntos de consulta y otros interactivos

En el recorrido encontrará pantallas táctiles que le permitirán ampliar información sobre los temas Pubertad, Fecundación, embarazo y parto, y Menopausia. Descubrirá además otras presentaciones interactivas que invitan a pasar un buen rato.

DIRECTOR CIENTÍFICO Y PRESIDENTE DE LA LSDF:
Prof. Santiago Dexeus Trías de Bes

COMISARIADA POR:
Isabel Cordero Aros

CONTENIDOS:
Ámbito Menopausia
Dra. Montserrat Manubens Grau
Ámbito Plenitud y Reproducción asistida
Dra. Francisca Martínez San Andrés
Ámbito Pubertad y Adolescencia
Dra. Núria Parera Junyent
Ámbito Longevidad y Calidad de Vida
Dra. Rosa Porqueras Suárez
Ámbito Maternidad
Dra. María Ángeles Rodríguez

PATROCINADA POR:
Banco Santander
Danone

PRODUCIDA POR:
OPTIMUS MEDINA RILEY, S.L.

IMÁGENES DE ARCHIVO:
gettyimages

ORGANIZADA POR:
Fundación Santiago Dexeus Font
Gran Vía Carlos III, 71 - 75
08028 Barcelona
Tel. 93 227 47 15 - Fax. 93 417 02 98
e-mail: fundacio@dexeus.com
www.fundaciondexeus.org

INFORMACIÓN Y RESERVAS:
Ciudad de las Artes y las Ciencias
Museo Príncipe Felipe
Av. Autopista del Saler, 7
46013 Valencia
Del 21 de Febrero al 15 de Septiembre 2008

Horario de visita:
del 2/01 /08 al 30/06/08, 10 h a 19 h
del 1/07/08 al 15/09/08, 10 h a 21 h



Mujer, un cuerpo una vida

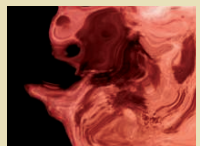
Ámbito 1 Primeros pasos

En sus "primeros pasos" como ser humano mujer, distintos factores internos y externos afectan a la vida y la diferenciación sexual de la niña. La formación de su personalidad es un proceso dinámico en el que intervienen el temperamento, el entorno y la educación. Muchos aspectos son comunes a niños y niñas, pero la relación con el entorno, la familia y la sociedad terminará marcando un papel diferenciado entre los sexos.

También desde los "primeros pasos" de las sociedades humanas, los roles que ha desempeñado la mujer han variado según las culturas y los periodos históricos. En la cultura occidental, la Revolución Francesa y el advenimiento de la sociedad industrial marcarán un punto de inflexión.



Explora la habitación de Eva
Eva ha entrado en la pubertad. Explorando su habitación descubrirá qué le sucede, qué le preocupa... En el televisor, un grupo de chicas reales cuentan cómo están viviendo su pubertad.

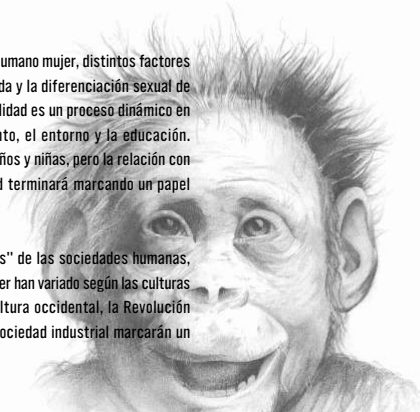


La habitación en rojo
La artista Tamara Zaitseva nos propone un homenaje a la menstruación en esta sala-videoinstalación.

Ámbito 2 ¿Qué me está pasando? (El gran cambio)

Llegan los cambios físicos y biológicos de la pubertad: se desarrollan los órganos genitales y los caracteres sexuales secundarios, aparece la menstruación... es el inicio de la vida fértil. Pero la adolescencia es un periodo más largo de cambios psíquicos y emocionales. La aceptación del propio cuerpo y desarrollar una sexualidad sana y responsable piden información y comunicación con los demás.

Igual que el cuerpo de mujer "despierta" en la niña, la mujer "despierta" en nuestra sociedad: con las sufragistas empieza el camino hacia la reivindicación de la igualdad entre los sexos. La aparición de la píldora inaugura el control sobre el propio cuerpo y las propias decisiones.



De Lucy a la Edad Moderna
Empieza el recorrido histórico de la relación de la mujer con la sociedad. Del Paleolítico a la Ilustración, pasando por Egipto, Roma, Grecia, la Edad Media y el Renacimiento, revisamos el rol de la mujer, su educación, el matrimonio, el trabajo, ...

Ámbito 3 La plenitud: espacio de decisiones

Completado el desarrollo físico y psicológico, la mujer en la plenitud encara su proyecto de vida: ilusiones, estilo de vida, el reto de compaginar la vida íntima, la familiar y la profesional, etc. En nuestra sociedad, la mujer toma hoy más decisiones sobre su vida que hace un tiempo, y con mayor libertad, gracias a los avances médicos (anticoncepción, tratamientos hormonales, reproducción asistida) y a una menor presión del entorno. Es especialmente relevante la decisión sobre el control que desea ejercer de su aptitud reproductiva: ¿Quiero quedarme embarazada? ¿Puedo? ¿Y si no lo consigo? ¿Reproducción asistida?

Ámbito 4 Mujer madre. ¿Un destino? Una decisión

La maternidad supone un gran cambio en la vida de la mujer. Mientras en su interior crece el feto, la madre vive cambios físicos y psíquicos incomparables, vivencias ligadas al milagro de la formación de una vida. Actualmente, la tecnología nos permite seguir este proceso con gran detalle. El instante más impresionante llega con el parto: tras meses de convivencia entrelazada, madre e hijo se encontrarán cara a cara.



Ámbito 5 Los avances en la medicina de la mujer y la Escuela Dexeus

70 años de avances, 70 años cuidando a la mujer
En los últimas décadas, las especialidades de Ginecología, Obstetricia y Medicina de la Reproducción han experimentado avances extraordinarios, que continúan produciéndose. La Escuela Dexeus ha sido pionera en la introducción de muchos de ellos. Su estilo, su vocación docente e investigadora y la excelencia de sus profesionales tienen mucho que aportar al futuro de la medicina de la mujer y de la asistencia médica del siglo XXI.



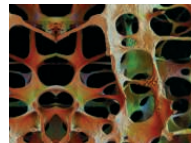
Mujer y sexualidad
El derecho al placer, la biología y bioquímica del sexo, la respuesta sexual femenina, mitos, disfunciones sexuales... Conocerse y comunicarse son las claves del placer.



Video-Instalación Experiencia Útero
Oscuridad, calor, humedad, sonidos y... ¿"un habitante"? En este espacio le invitamos a descubrir cómo se siente, cómo se mueve, cómo reacciona un feto viviendo su último trimestre de gestación dentro del útero.

Audiovisual: "Infertilidad: Tenemos un problema" (15 min.)
En la Sala Audiovisual del Ámbito 4, el video "Infertilidad: Tenemos un problema" presenta dos casos de reproducción asistida y una panorámica de los actuales tratamientos. La forma en que viven el proceso lo implicados es tan importante como los avances de la medicina.

Testimonios
A lo largo de la vida, distintas mujeres en distintas etapas de la vida cuentan sus experiencias y opiniones. Visiones reales, de la boca de mujeres reales.



Osteoporosis
En los visores, las diapositivas explican con imágenes y texto las claves de la osteoporosis y de su prevención.



¿El cerebro tiene sexo?
El dimorfismo sexual del cerebro humano existe. Es decir, hay diferencias anatómicas, químicas y funcionales entre el cerebro del hombre y de la mujer. El audiovisual cuenta cuáles son, donde están, en qué afectan a uno y otro género...



Orígenes del Matriarcado y del patriarcado
Con el establecimiento de la agricultura y la ganadería, en las sociedades primitivas surgió la necesidad de controlar los medios de reproducción: fue el inicio del control del hombre sobre la mujer. Actualmente, la mayor parte de las culturas del mundo son de modelo patriarcal, pero existen algunas etnias y tribus que se basan en el modelo del matriarcado.

Ámbito 6 Menopausia: una etapa para mimarse

La mayoría de las mujeres occidentales esperan la menopausia con cierto temor. Con el aumento de la esperanza de vida, una mujer vivirá cerca de la tercera parte de su existencia después de la menopausia. La información y el conocimiento son claves para vivirla con plenitud.

En otras sociedades, las mujeres en esta edad reciben un gran reconocimiento. Y de hecho, en todo el mundo, la mayoría de mujeres consiguen su mayor éxito social o profesional en este momento de su vida.

Ámbito 7 Tesoros: la vida vivida, un presente con "calidad"

Llega la vejez. La mujer experimenta los efectos a largo plazo de la menopausia. Sin embargo, su incidencia y la forma en que los viva dependen de la prevención y los hábitos saludables adquiridos en pro de una buena calidad de vida.

El aumento de la esperanza de vida ha revolucionado el concepto que se tenía de este periodo vital. Los tesoros de la existencia vivida y de la plenitud del presente se leen en la mirada de sabiduría, experiencia y serenidad de las mujeres ancianas. Su testimonio es también un valioso tesoro para toda la sociedad.

Ámbito 8 Epílogo

Este ámbito se abre con dos temas que nos llevan del pasado lejano, los orígenes del matriarcado y del patriarcado, al presente y futuro de la investigación del cerebro humano.



"La vuelta al a la mujer en 20 proverbios"
Una realización de Isabel Coixet
En el video se representa la lucha de la mujer para huir de los estereotipos, el movimiento constante de más de la mitad del mundo por conservar la lucidez, la dignidad, la alegría y la belleza en un mundo no precisamente confortable.